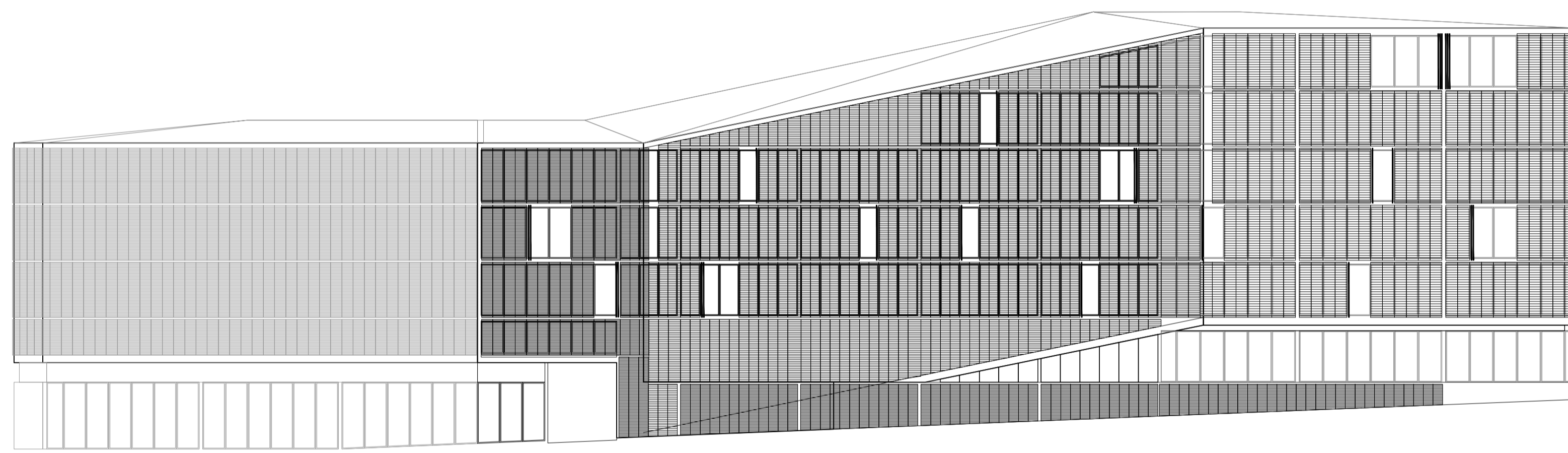
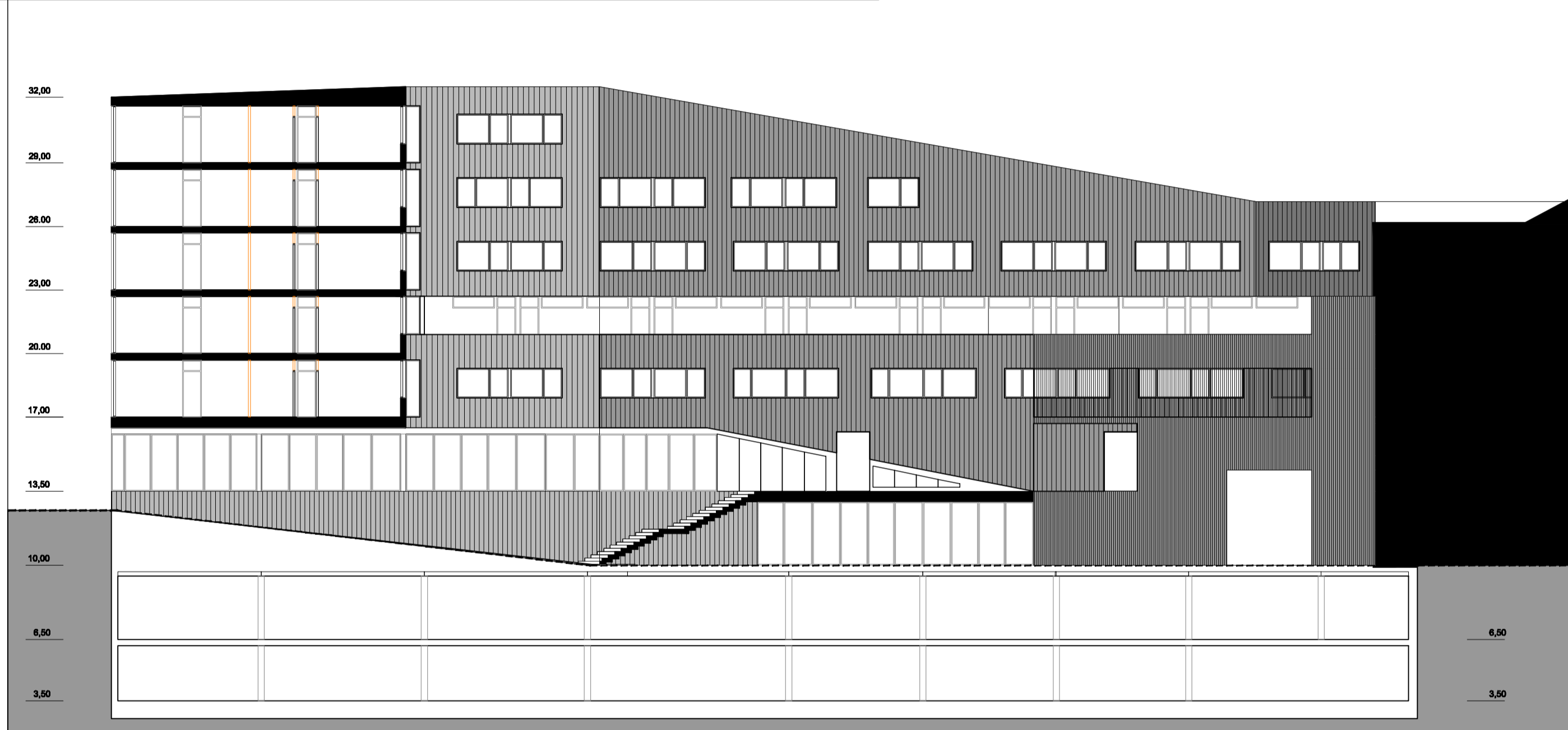


PROČELJE SJEVER M 1:200

OSIM U PRIZEMNIM DIJELOVIMA ZGRADE GDJE JE FASADA POSLOVNIH PROSTORA RJEŠENA KAO KONTINUIRANA OŠTAKLJENA FASADA, GLAVNI DIO FASADE JE RJEŠEN KAO POMIČNE ŠKURE IZRADENE OD MAX DRVO-CEMENTNIH PLOČA S PERFORACIJAMA RAZLIČITE VELIČINE I OBLIKA. KROV JE BLAGO KOSI I POKRIVEN JE KOMBINACIJOM VALOVITIH I RAVNIH ETERNIT PLOČA ISTE BOJE I TEKSTURE KAO I FASADA.



PROČELJE ISTOK M 1:200



PRESJEK C-C/PROČELJE ZAPAD M 1:200

